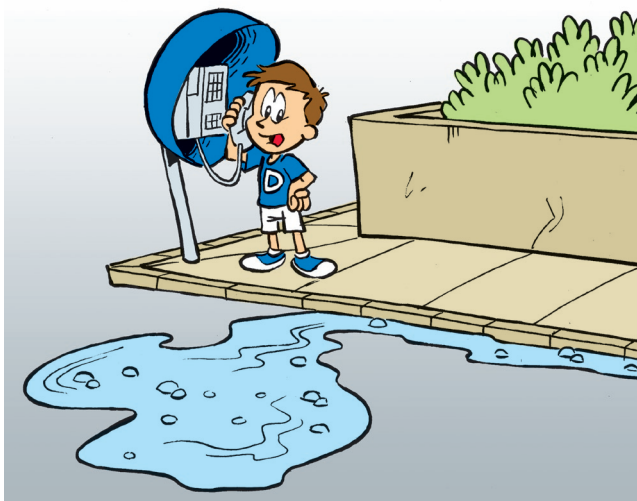


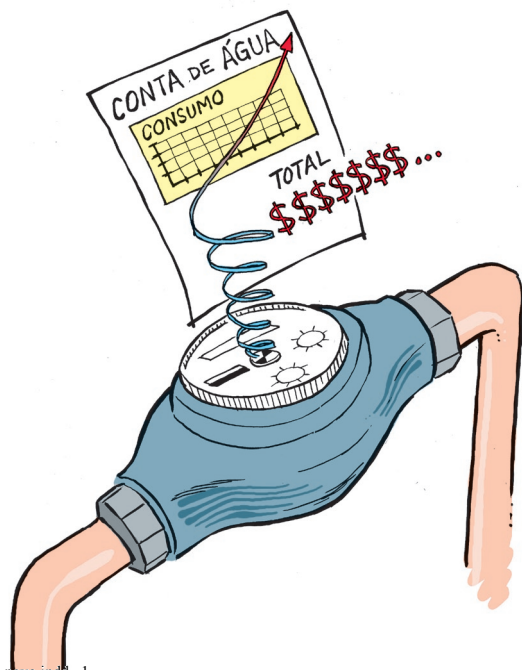
VAZAMENTO VISÍVEL

Caso encontre algum vazamento, ligue ao DAAE que será enviada uma equipe para que o conserto seja feito.



VAZAMENTO INTERNO

O hábito de controlar o consumo da água evita o excesso de consumo e ajuda na identificação de vazamentos internos, que podem gerar umidade nas paredes e comprometer as fundações da construção.



SAIBA QUE:

Vazamentos aumentam o custo da água e os riscos de contaminação. Para segurança e melhor qualidade de vida da população, é preciso um trabalho contínuo para localização e conserto dos vazamentos visíveis e não visíveis. Diariamente, são percorridos trechos da rede de água por equipes diurnas e noturnas munidas com equipamentos específicos para este trabalho.

ENTENDA QUE:

Os ramais que interligam a rede pública a cada imóvel são particulares. O DAAE efetua a troca quando o material é antigo e não pode ser recuperado. O custo da troca do ramal é incluído na conta de água, sendo parcelado em até 10 vezes, de acordo com o Decreto Municipal 3425/72. Caso o pagamento não possa ser feito, procure informações junto aos postos de atendimento do DAAE, onde será feito o encaminhamento para o Fundo Social.

FUNDO SOCIAL DO DAAE

Tem como objetivo a quitação das contas de consumo de água e coleta de esgoto de consumidores em comprovada situação de dificuldades social e econômica. O fundo pode inclusive quitar a substituição de um ramal de abastecimento de água.

POSTOS DE ATENDIMENTO PÚBLICO:

- Rua Domingos Barbieri, 100 – Fonte Luminosa
- Rua São Bento, 1313 – Sala 13, Galeria Miami Center – Centro



LIGAÇÃO GRATUITA
0800 7701595

Para maiores informações, visite nosso site:
www.daeearaquara.com.br

Vazamento NÃO-VISÍVEL

UM PROBLEMA QUE CAUSA MUITOS PREJUÍZOS.



SECRETARIA DA
INCLUSÃO SOCIAL E CIDADANIA
ARARAQUARA
DESENVOLVIMENTO, PARA TODOS



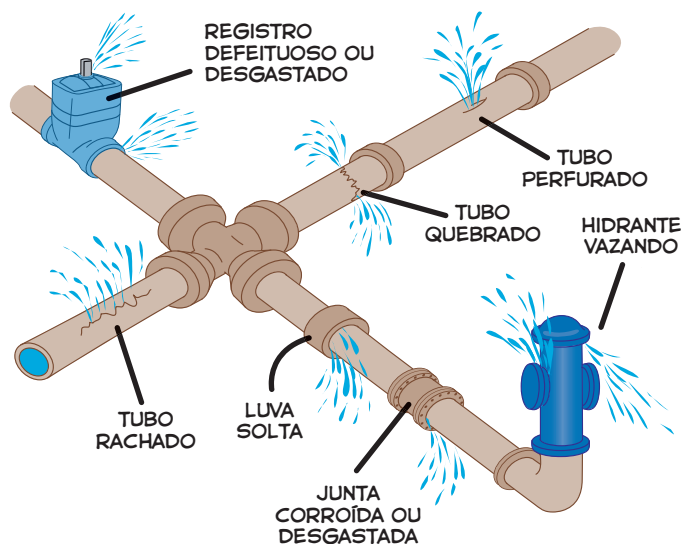
O QUE É UM VAZAMENTO?

É a fuga de água da tubulação que transporta o líquido desde os reservatórios até o consumidor. Os vazamentos podem ocorrer em redes de distribuição ou ramais de abastecimento. Os vazamentos podem ser visíveis ou não.

O QUE É UMA REDE DE DISTRIBUIÇÃO?

É uma tubulação utilizada para transportar a água dos reservatórios até os ramais de abastecimento. Geralmente está abaixo das ruas ou calçadas podendo ser de diversos tamanhos e tipos de materiais. As redes mais antigas são de cimento amianto e ferro e as mais novas são de PVC (material resistente à corrosão). Devido ao desgaste natural do material, as redes podem apresentar vazamentos em diferentes locais.

TIPOS DE VAZAMENTOS NA REDE DE DISTRIBUIÇÃO

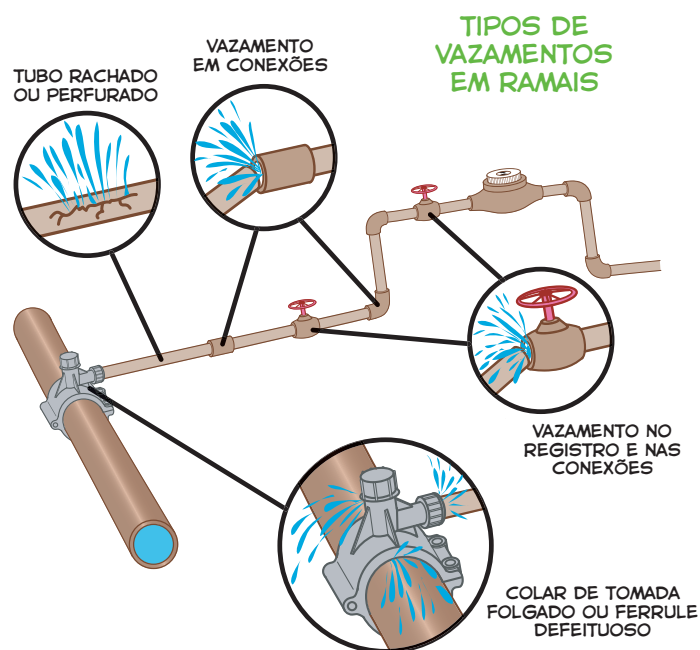


O custo da implantação das redes é incluído no investimento do loteamento e a manutenção da rede pública está incluída no orçamento anual do DAAE.

O QUE É UM RAMAL DE ABASTECIMENTO?

É uma tubulação que conecta a rede de distribuição ao hidrômetro de cada imóvel, localizado no cavalete ou caixa de proteção. Da mesma forma que a rede de distribuição, o ramal pode apresentar vazamentos em diversos locais.

O custo de sua manutenção ou substituição é de responsabilidade do proprietário do imóvel. O custo é incluído na conta de água.



VAZAMENTO VISÍVEL

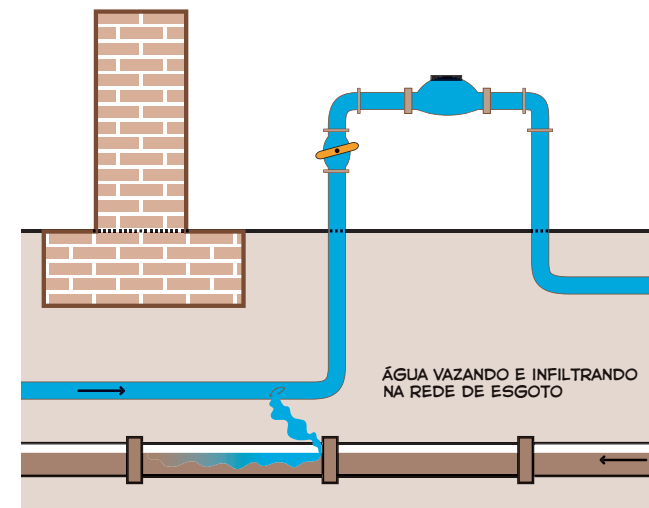
É facilmente notado por aflorar à superfície das ruas.

VAZAMENTO NÃO-VISÍVEL

A água não aflora à superfície, e pode se infiltrar no solo, na rede de esgoto ou nas galerias de águas pluviais (chuva). São de difícil localização e demandam um certo tempo e equipamentos especiais para sua identificação.

PROBLEMAS CAUSADOS POR VAZAMENTOS:

- Recalque (afundamento da rua/calçada);
- Risco de umidade nas fundações de muros e paredes;
- Desperdício de água;



- Redução da pressão e quantidade de água fornecida;
- Risco de contaminação da água;

