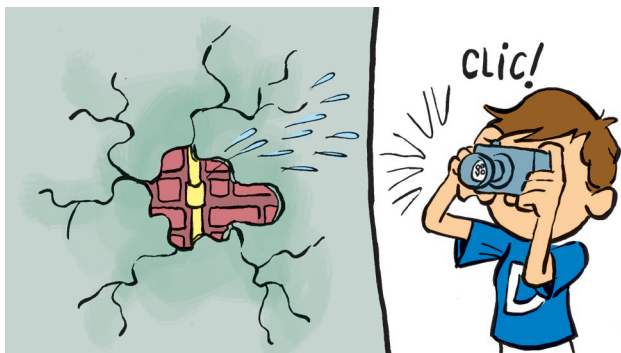


ACHEI UM VAZAMENTO EM MEU IMÓVEL. O QUE DEVO FAZER?

Reúna documentos tais como: fotos, notas fiscais e recibos de materiais hidráulicos e notas de serviço. Vá a um dos postos de Atendimento do DAAE e explique o que aconteceu. Seu caso será analisado e você terá uma resposta o mais breve possível.

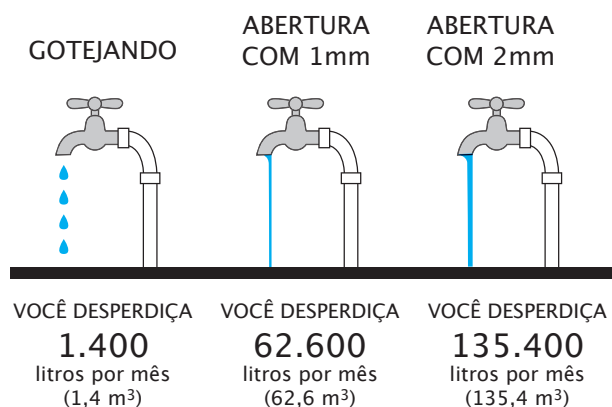


DIFICULDADES PARA PAGAR A CONTA?

Caso tenha dificuldade em pagar a conta de água e esgoto ou uma ligação nova, procure orientação junto ao DAAE para utilizar o Fundo Social, que poderá quitar este débito para você, caso sua situação permita.

Lembre-se:

Você pode estar pagando a água que não está consumindo. Uma torneira vazando pode consumir:



UTILIZE A TABELA A SEGUIR PARA FAZER O TESTE DE VAZAMENTO.

	DATA	HORA	LEITURAS	
			Números Pretos	Números vermelhos
1				
2				
3				
4				
5				
6				
7				
8				

COMO FAZER O TESTE:

(ATENÇÃO: Não feche o registro de entrada!)

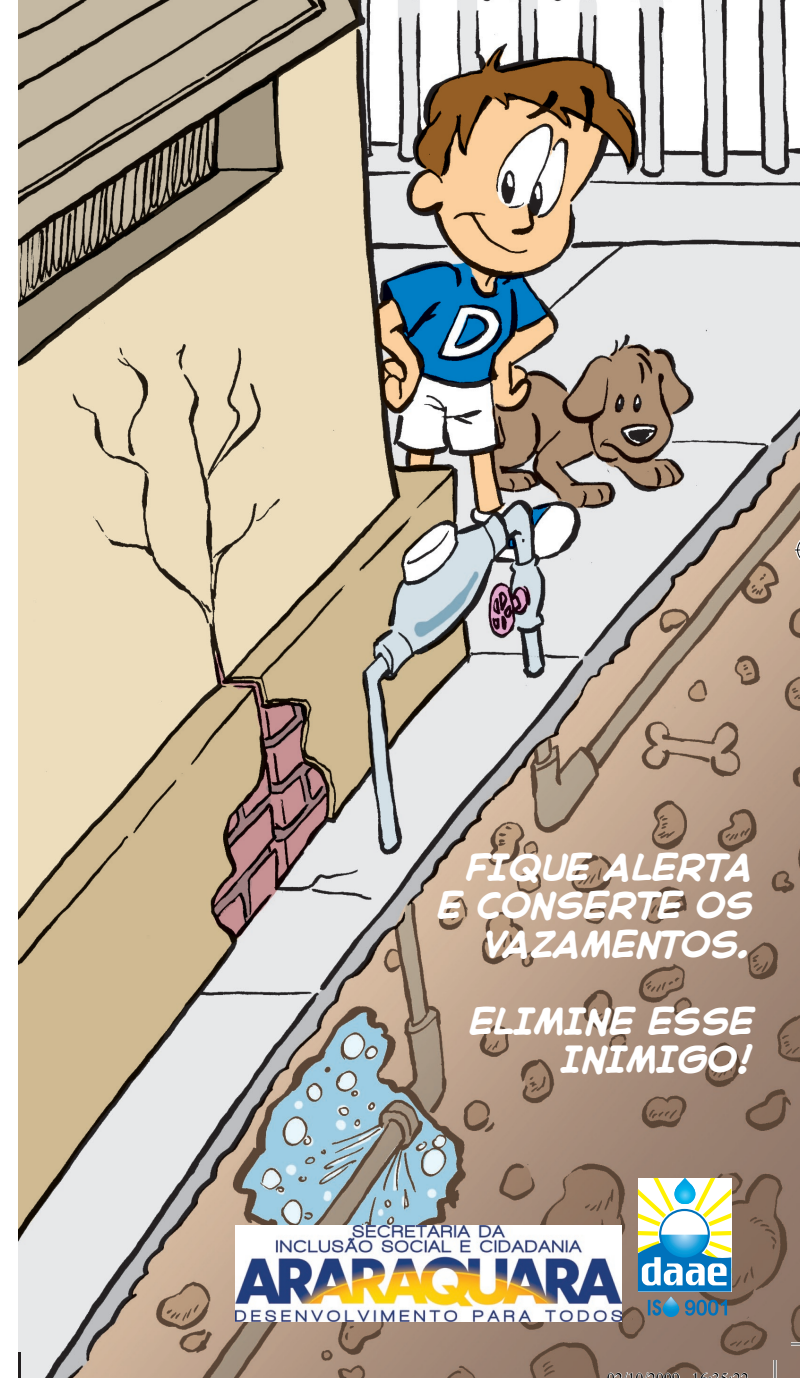
- 1) À noite, antes de dormir, e após todos terem utilizado a água, anote os números pretos e vermelhos que aparecem no hidrômetro;
- 2) No dia seguinte, antes de usar a água, anote outra vez os números pretos e vermelhos ;
- 3) Caso ninguém tenha utilizado a água e houver alteração, pode ser sinal de vazamento;
- 4) Repita este procedimento quantas vezes for necessário. O ideal é que os números da manhã sejam os mesmos da noite anterior, pois daí você saberá que não há vazamento.



LIGAÇÃO GRATUITA
0800 7701595

Para maiores informações, visite nosso site:
www.daaearaquara.com.br

Vazamento INTERNO



VAZAMENTO INTERNO SAIBA COMO EVITÁ-LO

Locais de maior frequência de vazamentos:

• Vaso sanitário

Às vezes, o vazamento é imperceptível. Porém, a válvula é a campeã em problemas;

• Tubulação entre o hidrômetro e a caixa d'água

Normalmente esta parte da tubulação está por baixo do piso, sendo assim, é difícil percebê-lo. Esse tipo de vazamento é muito perigoso, pois a água abre buracos na terra podendo afetar a fundação de seu imóvel;

• Ladrão da caixa d'água

Se a bóia estiver desregulada ou quebrada, a água escorre por um cano que fica na parte de cima da caixa, chamado ladrão;

• Torneiras

Responsáveis pelos pequenos vazamentos. De gota em gota, seu consumo mensal pode aumentar até 20 m³. Fique alerta!

O DAAE RECOMENDA ALGUNS TESTES FÁCEIS E SIMPLES PARA DESCOBRIR SE EXISTE ALGUM VAZAMENTO EM SEU IMÓVEL.

TESTE NA VÁLVULA OU NA CAIXA DE DESCARGA

- 1 – Retire toda água e seque o vaso;
- 2 – Não utilize o vaso sanitário durante meia hora;
- 3 – Se surgir água no vaso, está havendo vazamento pela válvula ou pela caixa de descarga.



Esvazie e seque



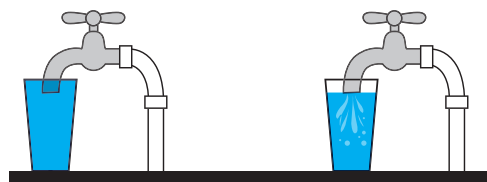
Sem vazamento



Com vazamento

TESTE DO COPO

- 1 – Feche o registro do cavalete;
- 2 – Abra uma torneira alimentada diretamente pela rede do DAAE (torneira do jardim ou tanque);
- 3 – Aguarde até a água parar de correr;
- 4 – Coloque um copo cheio de água na boca da torneira;
- 5 – Se houver sucção da água do copo pela torneira é sinal que existe vazamento no ramal interno (após hidrômetro).

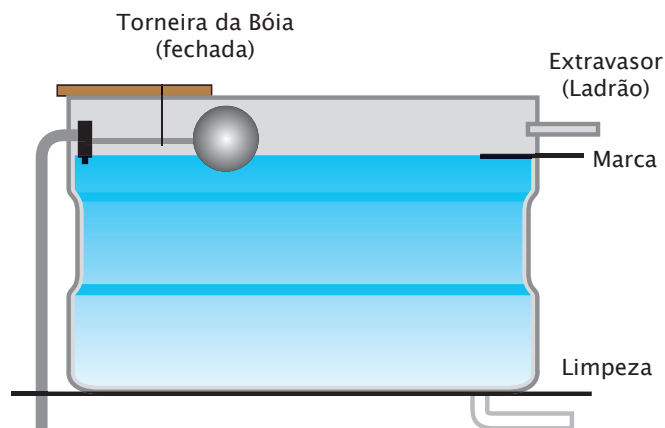


SEM VAZAMENTO

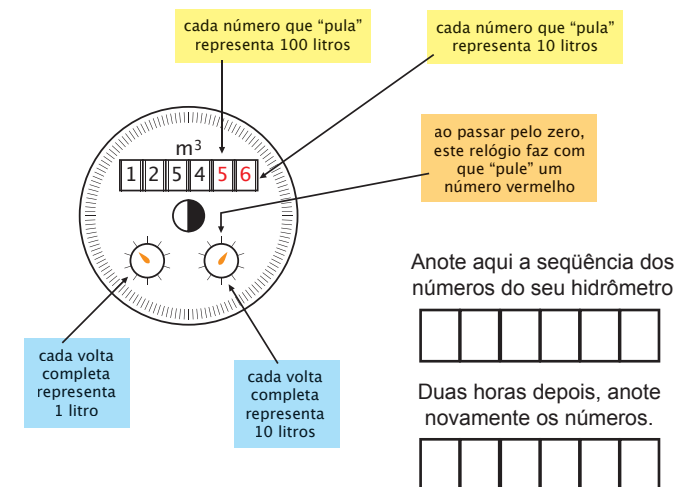
COM VAZAMENTO

TESTE DO HIDRÔMETRO E CAIXA D'ÁGUA

- 1 – Mantenha aberto o registro do cavalete;
- 2 – Feche bem todas as torneiras da casa e não utilize os sanitários;
- 3 – Feche (amarre) a bóia da caixa, para não entrar água. Marque o nível de água na caixa;

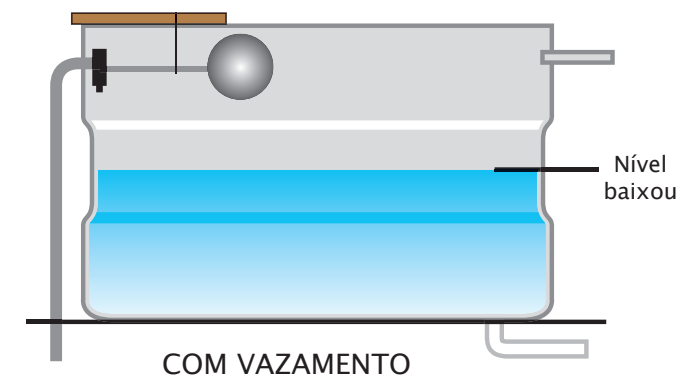


- 4 – Anote a seqüência dos números do hidrômetro e, durante duas horas (ou mais), verifique se eles se alteram ou se o nível da caixa d'água diminui.



HOUVE ALTERAÇÃO?

- 5 – Se houve alteração dos números anotados anteriormente, é sinal de vazamento no ramal alimentado diretamente pela rede.
- 6 – Se o nível da caixa d'água diminuiu, há vazamento nos sanitários ou na canalização alimentada pela caixa.



FIQUE ATENTO

Se você não conseguir encontrar o vazamento, não demore em chamar um encanador. Quanto antes encontrá-lo, menos problema você terá.