

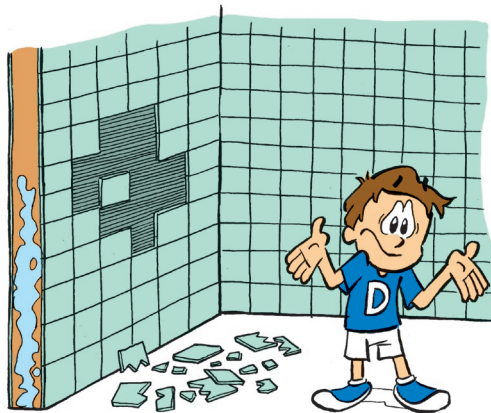


VOCÊ É RESPONSÁVEL POR ELE!

Cuide bem do hidrômetro. Bem conservado e com lacre intacto, registra com segurança a quantidade de água consumida. O hidrômetro é um bem público, mas a conservação e guarda do aparelho são de sua inteira responsabilidade. Caso ocorra qualquer problema, comunique imediatamente ao DAAE.

NÃO ALTERE AS CONDIÇÕES DO HIDRÔMETRO!

Não altere as condições de instalação e de funcionamento do hidrômetro nem consuma água sem ser registrada por ele. As equipes de fiscalização percorrem os imóveis diariamente. Caso seja encontrada alguma irregularidade, o consumidor será multado e poderá responder por processo judicial de furto de água.



VAZAMENTOS INTERNOS

O hábito de controlar o consumo da água evita o excesso de consumo e ajuda na identificação de vazamentos internos, que podem gerar umidade nas paredes e comprometer as fundações da construção.

FIQUE DE OLHO:

NÚMEROS MUITO DIFERENTES DA TABELA A SEGUIR PODEM SER SINAL DE VAZAMENTO OU DE IRREGULARIDADE NO HIDRÔMETRO

Número de pessoas	Consumo mensal (m ³)	
	mínimo	máximo
1	4,2	6,0
2	8,4	12,0
3	12,6	18,0
4	16,8	24,0
5	21,0	30,0
6	25,2	36,0
7	29,4	42,0
8	33,6	48,0
9	37,8	54,0
10	42,0	60,0

Obs.: A tabela apresenta faixa de consumo residencial por pessoa. Esta estimativa de consumo não leva em consideração a metragem quadrada da construção, a utilização de águas em piscinas, jardins e limpeza de quintal.

PARA DENÚNCIAS OU COMUNICAÇÕES DE IRREGULARIDADES LIGUE PARA 0800 7701595



A ligação é gratuita e pode ser feita de telefone público. Não há necessidade de identificação.

Para maiores informações, visite nosso site: www.daaearaquara.com.br

DAAEZINHO ensina

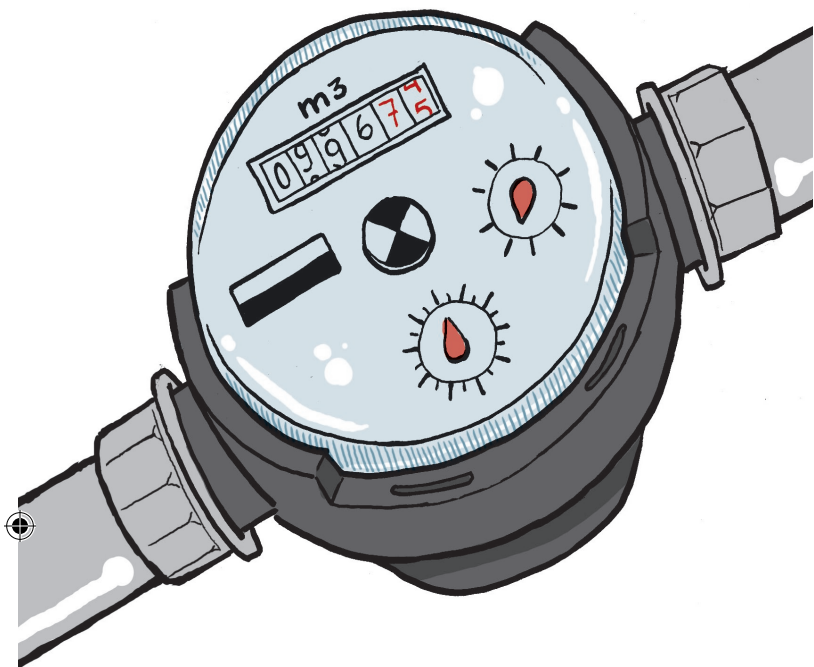
CUIDADOS COM O HIDRÔMETRO



HIDRÔMETROS

TECNOLOGIA SEGURA A SEU FAVOR

O QUE É UM HIDRÔMETRO?



O hidrômetro é um aparelho utilizado para medir e registrar o volume de água. Ele é usualmente chamado de medidor ou relógio de água.

O HIDRÔMETRO PODE MARCAR A MAIS?

Não. À medida que o tempo passa, as engrenagens do hidrômetro antigo sofrem desgastes, o que faz com que sua sensibilidade (capacidade de registrar vazões muito baixas) seja diminuída. Por isso, logo após a troca do hidrômetro, é possível que ocorra uma elevação no consumo. Como todo equipamento moderno, os hidrômetros têm evoluções tecnológicas, tornando-se mais sensíveis, isto é, registram vazões cada vez menores e, com isso, consumos ou vazamentos pequenos passam a ser medidos.

O PONTEIRO DO HIDRÔMETRO PODE GIRAR PARA FRENTE E PARA TRÁS?

Sim. O hidrômetro quando apresenta esse tipo de movimento está acusando uma oscilação da pressão da água na rede. Em condições normais é insignificante a diferença acumulada entre a medição da água que retornou e a água que já havia passado.

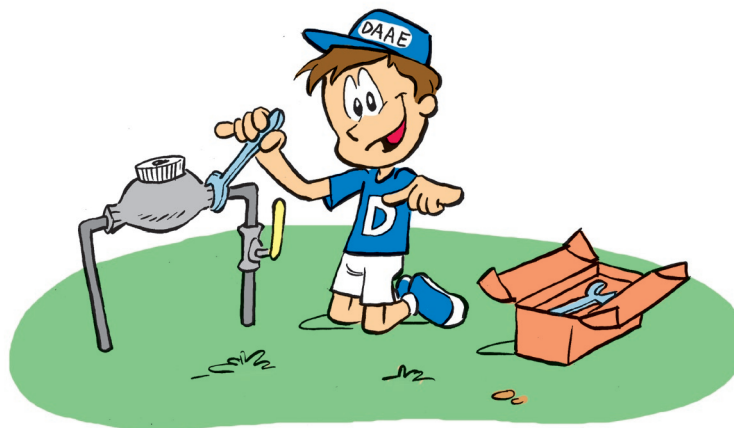
O PONTEIRO DO HIDRÔMETRO PODE GIRAR SOZINHO?

Não. Porque o ponteiro do hidrômetro só gira quando a água estiver passando por ele.

Quando o ponteiro girar sem a utilização de água no imóvel, pode ser sinal de:

- vazamento interno (não-visível);
- estar sendo completado o nível do reservatório (caixa-d'água);
- defeito no registro, que mesmo fechado, não veda mais a passagem da água.

QUEM PODE FAZER A MANUTENÇÃO NO HIDRÔMETRO?



Somente funcionários credenciados pelo DAAE podem fazer a manutenção do hidrômetro, mas a preservação e conservação do aparelho são de responsabilidade do consumidor.

A SUBSTITUIÇÃO DO HIDRÔMETRO É COBRADA?

Não, desde que não haja marca de irregularidades no hidrômetro antigo (marcas de fraude). Os custos da substituição do hidrômetro são cobertos pela taxa de manutenção cobrada mensalmente na conta de água.



DEVO INSTALAR A CAIXA PADRÃO DO DAAE?

SIM!

O consumidor deve instalar o hidrômetro em local acessível para facilitar a leitura mensal. A instalação da caixa padrão é a melhor forma de proteção do hidrômetro e permite a leitura sem a necessidade de entrada no imóvel. Caso o hidrômetro esteja em local inapropriado, impedindo o acesso do leitorista, procure orientação do Daae para a instalação da caixa padrão.

O QUE DEVO FAZER CASO MEU IMÓVEL ESTEJA FECHADO OU NÃO HABITADO?

Os proprietários de imóveis fechados, onde o acesso ao hidrômetro é dificultado, devem instalar a caixa padrão no muro. Caso não seja possível a instalação, o consumidor pode passar a leitura mensalmente por telefone para o Daae.